



**KAMBETON**



## İÇİNDEKİLER

Hakkımızda.....	3-4
Grup Şirketlerimiz.....	5-6
Kurumsal Değerlerimiz.....	7-8
Konvansiyonel İnşaat Alanları.....	9-12
Mobil Tesis.....	13-14
Projeler.....	15-38
İletişim.....	41-42



## HAKKIMIZDA

KAMBETON A.Ş., prefabrik beton/betonarme yapı ve elemanları üretiminde 42 yıla ulaşan deneyimi ile kalite ve güveni esas alarak, tasarımdan montaja kadar tüm süreçlerde hizmet sunan sektörünün öncü kuruluşudur.

Adana merkez ve Gaziantep ilinin Nizip ilçesinde ikinci tesis olmak üzere, toplam 240.000 m<sup>2</sup> alan üzerine kurulu fabrikaları ile bölgede prefabrik beton sektörünün yayılmasında ve sanayi yapılarındaki tüm yeniliklerde önemli bir role sahip olan KAMBETON, sanayicinin güvendiği iş ortağı haline gelmiştir. Prefabrik beton sanayi yapısı alanında, yasal şartlara uygun ve müşteri beklentilerini karşılayabilen en ekonomik çözümler geliştirilerek, yatırımcıların en doğru kararları alması sağlanmaktadır.

KAMBETON A.Ş., Türkiye Prefabrik Birliği üyesidir ve 'TSE K 118 Ön Dökümlü Betonarme Yapı Elemanları Kalite Yönetim Sistemi Belgesi' ve 'K-Q TSE-ISO-EN-9000 Kalite Yönetim Sistemi Belgesi' ile, 'QNET ISO 9001:2008 IQNET Kalite Yönetim Sistemi Belgesi' sahibidir.



## GRUP ŞİRKETLERİMİZ

Bema Makine Sanayi ve Ticaret Ltd. Şti., 1987 yılında, Kambeton'un kalıp ve makine ihtiyacını, üretim hattındaki gerekli teçhizatını sağlamak, aynı zamanda bakım ve onarım hizmeti de vermek üzere kurulmuştur. 2.700 m<sup>2</sup> kapalı alan ve yaklaşık 1.200 m<sup>2</sup> açık alanda faaliyetlerini sürdürmektedir.



Teknopak Ambalaj Sanayi ve Ticaret A.Ş., 2005 yılından bu yana, en gelişmiş teknoloji ile yüksek kalitede ofset baskılı karton ve sıvımalı kutu üretimi alanında faaliyet göstermektedir. Adana Hacı Sabancı Organize Sanayi Bölgesi'nde 20.000 m<sup>2</sup> alan üzerine kuruludur ve Türkiye'nin önde gelen yenilikçi firmaları arasında yer almaktadır. Deneyimli çalışan grubu ve yaratıcı tasarımlarıyla, mutlak müşteri memnuniyetini kendisine ilke edinmiştir.







## **KURUMSAL DEĞERLERİMİZ**

### **Güvenilir Olmak**

Kambeton yönetimi ve çalışanları uzun dönemli ilişkilerin güven üzerine kurulduğunun farkında olup, kısa dönemli çıkarlar için asla yanlış bilgi paylaşmaz, verdikleri sözlerin arkasında durmak için her türlü özveride bulunurlar.

### **Adil Olmak**

Kambeton yönetimi ve çalışanları, birbirlerine ve tüm iş ortaklarına karşı, tüm süreçlerde ayırım yapmadan, hak yemeden ve hakkına razı olarak objektif kararlar verirler.

### **Yenilikçi ve Üretken Olmak**

Kambeton yönetimi ve çalışanları, hiçbir zaman statüko ile yetinmeyerek kendilerini devamlı yeniler, daha kaliteli ürün ve hizmet sağlamak için rekabetten asla çekinmez ve var olmak için sürekli çalışmalarını gerektiğine inanırlar.



## KONVANSİYONEL İNŞAAT ALANLARI

### **Prefabrik Bina Temelleri :**

Talep edilmesi halinde, Kambeton tarafından üretimi ve montajı yapılan prefabrik binaların temel inşaat uygulamaları, projesine ve teknik şartnamelerine uygun olarak inşa edilmektedir.

### **Klasik İnşaat İşleri:**

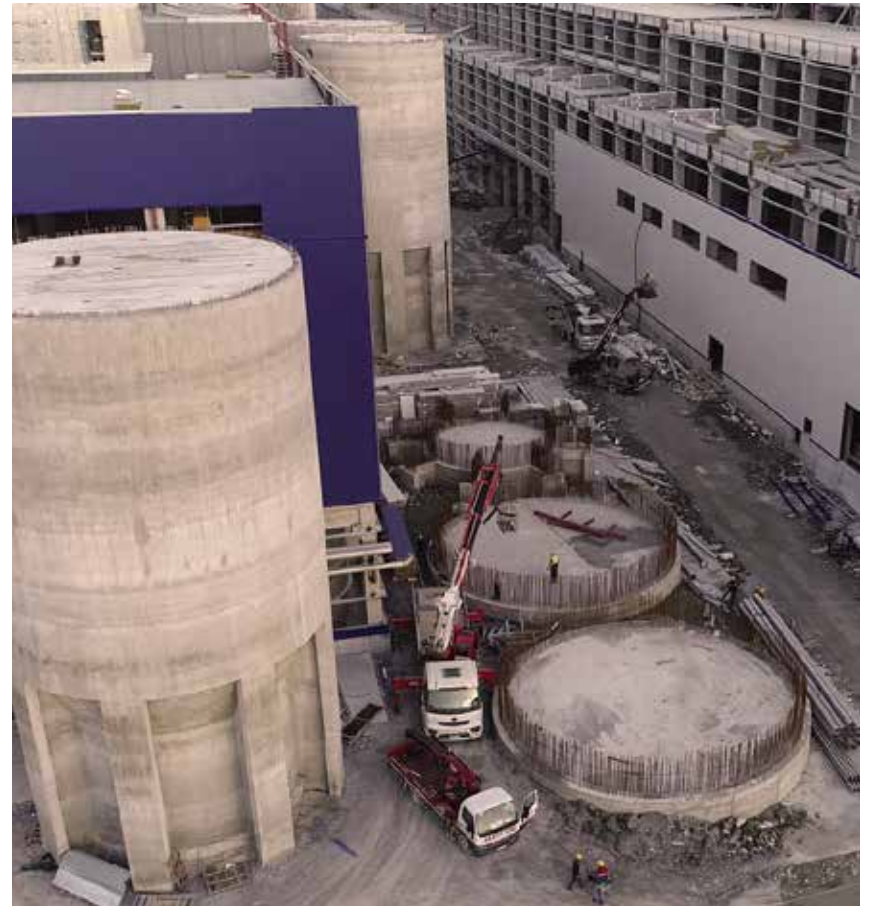
Proses gereği, kısmen ya da bütünü ile klasik yöntem ile yapılması gerekli olan endüstriyel binalar, projesine göre inşa edilmektedir.

### **Çok Katlı Endüstriyel Binalar ve Otoparklar:**

Prefabrik veya kısmı prefabrik olarak tasarlanmış çok katlı fabrika binaları, hizmet binaları ve otoparklar firmamız tarafından inşa edilmektedir. Talep edilmesi halinde, tasarım, üretim, sevkiyat, montaj ve klasik inşaat işleri dahil çözümler üretilmektedir.

### **Tek Katlı/Çok Katlı Teknolojik Binalar:**

Kağıt, gıda ve tekstil gibi sektörlerde makine temelleri, makine kaideleri ve tesisat galerileri gibi teknolojik donatları içeren endüstriyel yapılar inşa edilebilmektedir.



**KONVANSİYONEL  
İNŞAAT  
ALANLARI**

**Saha Betonu Uygulamaları:**

Endüstriyel taahhüt işleri kapsamında, proses gereksinimleri doğrultusunda talep edilen nitelikte, kapalı veya açık alan saha betonu uygulamaları yapılmaktadır.

**Betonarme Silo Temelleri:**

Betonarme olarak tasarlanmış silolar veya çelik siloların betonarme temelleri projesine göre inşa edilmektedir.

**Yatay Depo Binaları:**

Proses gereği, kısmen ya da bütünü ile klasik yöntem ile yapılması gerekli olan yüksek tonajlı yatay depo binaları projesine göre inşa edilmektedir.

**İstinat Duvarları:**

Yükseklik, zemin ve trafik etkileri dikkate alınarak, prefabrik betonarme veya yerinde döküm betonarme türde istinat duvarları tarafımızca tasarlanıp inşa edilmektedir. Hızlı ve acil çözüm gerektiren ihtiyaçlar için ön yapımlı beton bloklardan oluşan betocast sistemimiz mevcuttur.

**Çevre İhata Duvarları :**

Müşterilerimiz tarafından verilen mimari detaylara göre veya standart detaylarla , temel veya istinat perdeleri ile birlikte, tarafımızca tasarlanıp imal edilmektedir.



## **MOBİL TESİS**

Prefabrik beton elemanları sektöründe ürünlerin çok büyük ve ağır olması nedeniyle üretim tesisinden uzaklaştıkça sevkiyat maaliyetleri artmaktadır. Bu sebeple uzak şehirlere iş yapılamamaktadır.

Kambeton, bu sorunu çözmek adına, uzaktaki büyük ölçekli işler için gerektiğinde şantiyede mobil üretim tesisleri kurabilmektedir.





**PROJELER**



# KİPAŞ HOLDİNG KAĞIT FABRİKASI -1

Yapım Yılı: Haziran 2018 - Eylül 2020

Konum: Söke / Aydın

Toplam İnşaat Alanı: 212.000 m<sup>2</sup>

Kolon Yüksekliği: 28,7 m

Hol Açıklığı: 33,70 m

Kreyn Kapasitesi: 160 ton

En Yüksek Hareketli Yüğü: 6 ton/m<sup>2</sup>









# KİPAŞ HOLDİNG KAĞIT FABRİKASI - 2

Yapım Yılı: Mart 2012 - Nisan 2012

Konum: Kahramanmaraş

Toplam İnşaat Alanı: 41.000 m<sup>2</sup>

Kolon Yüksekliği: 26 m

Hol Açıklığı: 30 m

Kreyn Kapasitesi: 120 ton

En Yüksek Hareketli Yüğü: 5 ton/m<sup>2</sup>





# JNR MENSUCAT TEKSTİL FABRİKASI

Yapım Yılı: Şubat 2016 - Mart 2018

Konum: Kadirli / Osmaniye

Depo Binası: 9.700 m<sup>2</sup>

Boya ve Terbiye Binası: 32.000 m<sup>2</sup>

İplik Binası: 34.200 m<sup>2</sup>

İplik Binası Klima Kanalları: 2.750 m

İplik Binası Klima Servis Bandı: 4.345 m<sup>2</sup>

İplik Binası En Yüksek Açıklık: 32 m

İlave Dokuma Binası: 14.000 m<sup>2</sup>

Yemekhane Binası: 3 x 435 m<sup>2</sup>

İdari Bina: 4 x 1.130 m<sup>2</sup>

Kimyasal Atık Binası: 2 x 1.100 m<sup>2</sup> arakatlı

Merkez Atelye Binası: 1.540 m<sup>2</sup>

Merkez Atelye arakat: 770 m<sup>2</sup>

Toplam İnşaat Alanı: 104.580 m<sup>2</sup>















# KARTEKS TEKSTİL FABRİKASI

Konum: Adana OSB

## **Karteks 2**

Yapım Yılı: Eylül 2010 - Eylül 2011

İşletme Binası: 24.000 m<sup>2</sup>

Klima Servis Bandı: 3.420 m<sup>2</sup>

Klima Kanalları: 2.750 m

## **Karteks 3**

Yapım Yılı: Aralık 2013 - Aralık 2015

İşletme Binası: 20.250 m<sup>2</sup>

Depo Binaları: 14.380 m<sup>2</sup>

Arakat : 8.590 m<sup>2</sup>

Klima Servis Bandı: 3.500 m<sup>2</sup>

Klima Kanalları: 2.850 m

## **Karteks 4**

Yapım Yılı: Ağustos 2019 - Haziran 2020

İşletme Binası: 32.400 m<sup>2</sup>

Arakat: 2.520 m<sup>2</sup>

Klima Servis Bandı: 4.618 m<sup>2</sup>

Klima Kanalları: 3.675 m











# ABALIOĐLU YAĐ FABRİKASI

Yapım Yılı: Kasım 2015 - Haziran 2017

Yapım Yeri: Tarsus OSB

Yatay Depo Binaları: 15.400 m<sup>2</sup>

Çelik Silo Temelleri: 2.600 m<sup>2</sup>

Yardımcı Tesisler: 6.200 m<sup>2</sup>

Toplam İnşaat Alanı: 24.200 m<sup>2</sup>









# ÇOKYAŞAR TEL FABRİKASI

Yapım Yılı: Ocak 2021 - Devam Etmektedir

Konum: Adana OSB

Toplam Kapalı Alanı: 9.234 m<sup>2</sup>

Hol Açıklığı: 20 m ve 30 m

Hol Yüksekliği: 10.2 m

Hol Uzunluğu: 188,8 m





# ONATÇA PLAZA

Yapım Yılı: Mayıs 2010 - Nisan 2012

Konum: Adana

Showroom: 1.750 m<sup>2</sup>

Servis Binası: 4.080 m<sup>2</sup>

Arakat: 4.195 m<sup>2</sup>

Çatı Hareketli Yüğü: 500 kg/m<sup>2</sup>

Yapı çatısı otopark olarak kullanılmaktadır.









## İLETİŞİM

### **Merkez**

İncirlik Cumhuriyet Mahallesi, İncirlik Bulvarı  
No: 390/Z01 Yüreğir / ADANA

kambeton@kambeton.com.tr

Tel: 0322 346 00 01

Fax: 0322 346 00 58

### **Şube**

Belkıs Köyü Sokak No:50  
Nizip / GAZİANTEP

kambeton@kambeton.com.tr

Tel: 0342 526 11 35-36-37

Fax: 0342 526 11 35

[www.kambeton.com.tr](http://www.kambeton.com.tr)

