

 **KAMBETON** ÇEVRE KORUMA ELEMANLARI



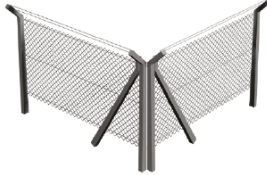
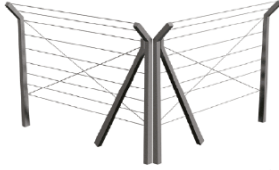
## ÇEVRE KORUMA ELEMENLARI

- Çit Direkleri
- BetoBlok
- Bariyerler
- Panel Duvarları
- Sınır Elemanları

## ÇİT DİREKLERİ

Tarım arazileri, özel mülkiyetler ve sanayi yapıları başta olmak üzere birçok alanda güvenlik amacıyla kullanılan ekonomik ve pratik direklerdir.

### 1. ÇİT DİREĞİ



#### Düz Çit Direkleri

TIP	BOY (cm)	KANCA (adet)	AĞIRLIK (kg)
TD - 20	200	6	38
TP - 20	200	2	39
ESD - 20	200	6	42
ESP - 20	195	2	39
YSD - 20	200	6	34
YSP - 20	185	2	32
ESP - 24	225	2	42
YSP - 24	225	2	42
SD - 24	240	9	67
SD - 25	250	9	75
ESP - 30	255	2	67
YSP - 30	255	2	53
SP - 32	240	2	73
SP - 35	350	2	128
SP - 37	370	2	135
Çatal Payanda	330	2	100

#### Eğri Çit Direkleri

TIP	BOY (cm)	KANCA (adet)	AĞIRLIK (kg)
TE - 20	200	6	37
ESE - 24	240	9	61
YSE - 24	240	9	46
SE - 25	250	11	67
SE - 28	280	12	82
ESE - 30	300	12	90
YSE - 30	300	12	56
SE - 32	320	9	138
SE - 35	350	9	135
SE - 37	370	9	147
Çatal Direk	350	13	157

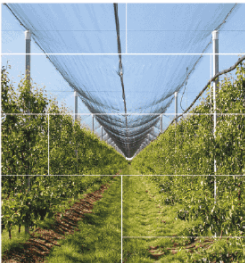
#### Kapı Kolonları

TIP	BOY (cm)	AĞIRLIK (kg)
Kapı Kolonu	250	170
Kapı Kolonu	350	380

### 2. AĞ DİREĞİ

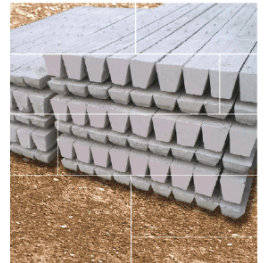
TIP	BOY (cm)	KANCA (adet)	AĞIRLIK (kg)
Teşeyici Ağ Direği (TAD)	7	7	50,20
Durdurucu Ağ Direği (DAD)	9	9	104,40

TAD direkleri 4,50 metreye kadar, DAD direkleri 4,00 metreye kadar üretilebilmektedir.

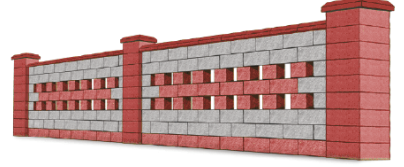
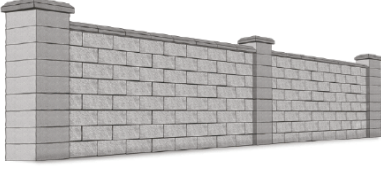


### 2. BAĞ DİREĞİ

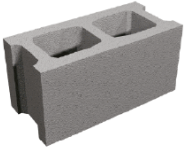
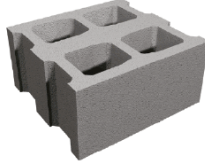
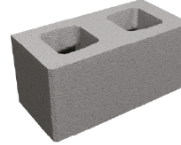
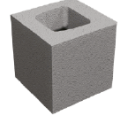
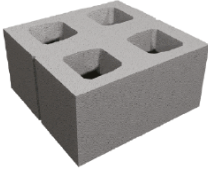
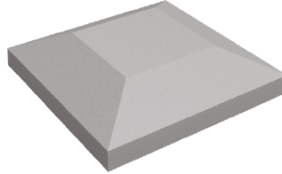
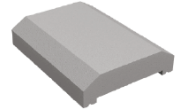
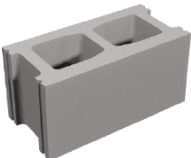
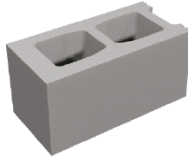
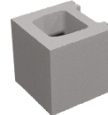
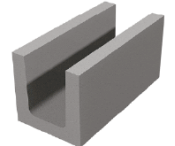
TIP	BOY (cm)	KANCA (adet)	AĞIRLIK (kg)
Kapı Kolonu	210	4	50
Kapı Kolonu	210	6	75
BD - P	195	2	35



Mimari görseli yüksek ve statik dayanımı fazla olan, sıva veya boya işlemi ihtiyaç duyulmadan farklı renk ve doku seçenekleriyle uygulanabilen taşıyıcı duvar elemanlarıdır.

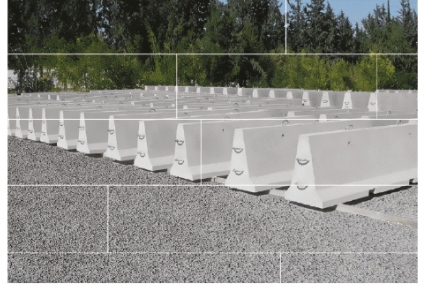
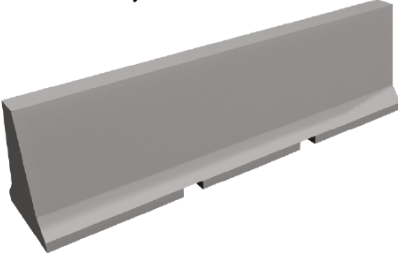


TIP	EN (cm)	BOY (cm)	YÜKSEKLİK (cm)	AĞIRLIK (kg)
Çift Düz	38	39	19	46
Çift Fugalı	38	39	19	37
Tam Düz	19	39	19	23
Tam Fugalı	19	39	19	18
Yarım	19	19,5	19	11
Şapka	50	50	11,25	47
Harpuşta	30	39	10	18
Standart Tam	19	39	19	18
Standart Yarım	19	19	19	11
Standart Kenar	19	39	19	20
Hatlı	19	39	19	18

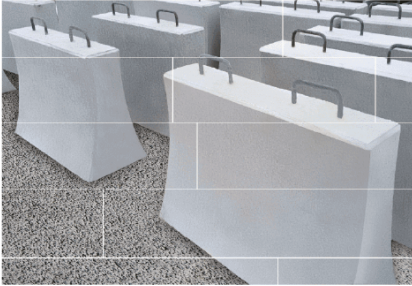
**Tam Fugalı****Çift Fugalı****Tam Düz****Yarım****Çift Düz****Şapka****Harpuşta****Standart Tam****Standart Kenar****Standart Yarım****Hatlı**

Karayolları refüjlerinde ve güvenlik ihtiyacı duyulan her türlü alanda kullanılabilen dayanıklı elemanlardır.

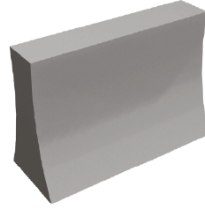
## 1. New Jersey



TİP	EN (cm)	BOY (cm)	YÜKSEKLİK (cm)	AĞIRLIK (kg)
New Jersey	40	100	70	423
New Jersey	60	150	82	1002
New Jersey	60	300	82	2016

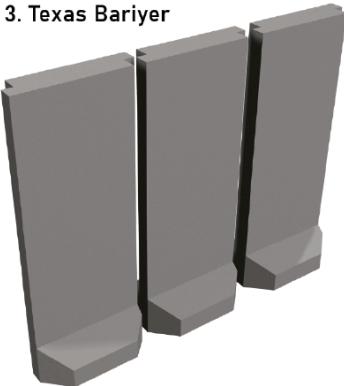


## 2. Refüj Bariyer



TİP	EN (cm)	BOY (cm)	YÜKSEKLİK (cm)	AĞIRLIK (kg)
Refüj	35	100	50	534

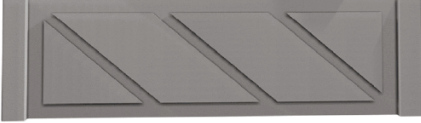
## 3. Texas Bariyer



TİP	EN (cm)	BOY (cm)	YÜKSEKLİK (cm)	AĞIRLIK (kg)
Texas	66	300	106	3372
Texas	98	150	361	5342

## ÇEVRE DUVARLARI

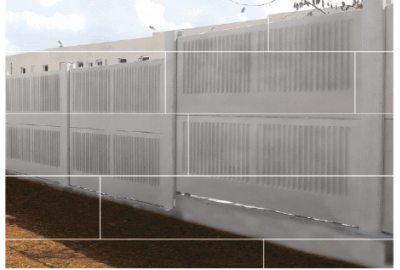
Yapıları bölmelere ayırma ve sınırlarını belirleme gibi işlerde kullanılan taşıyıcı özelliği olmayan dekoratif elemanlardır.



### Standart Üretim Panel ve Kolonlar

TİP	KALINLIK (cm)	UZUNLUK (cm)	YÜKSEKLİK (cm)	AĞIRLIK (kg)
Düz	8	290	40	231
Trapez	8	320	120	650
Wash Betonlu	8	353	120	1117
Kolon Şapkası	31,5	34	16	20
Duvar Kolonları*	21,5	24	120	133

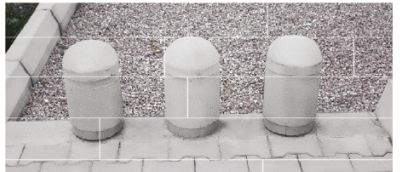
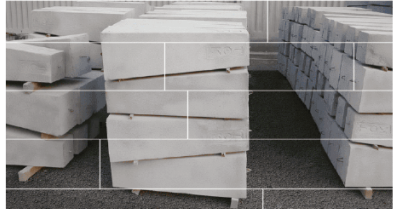
\* Duvar kolonları 370 cm yüksekliğine kadar üretilebilmektedir.



## SINIR ELEMANLARI

Tarhalar, sorumluluk alanları ve her türlü özel bölgenin sınırlarını vurgulamak için kullanılan güçlü ve dikkat çekici elemanlardır.

TİP	EN (cm)	BOY (cm)	YÜKSEKLİK (cm)	AĞIRLIK (kg)
Sınır Taşı	30	20	90	141
Manzar	23	-	40	37
Nirengi	25	25	70	160
Poligon	20	20	60	77
İşaref	25	10	30	18
Baba Direği	20	-	140	112





TSEK 11B



#### Merkez

Güzel Cumhuriyet Mah. İncirlik  
Bulv. No: 390/Z01 Yüreğir / ADANA

Tel: 0 322 346 00 01  
Fax: 0 322 346 00 58

#### Şube

Belkıs Mahallesi, Merkez Belkıs Sokak  
No: 50 Nizip / GAZİANTEP

Tel: 0 342 526 11 35-36-37  
Fax: 0 342 526 11 35

#### Şube

Oyalı OSB Mahallesi, 19. Cadde  
No: 2A Eğil / DİYARBAKIR

Tel: 0 850 346 00 21